



АДМИНИСТРАЦИЯ ГОРОДА ПЕРМИ  
ДЕПАРТАМЕНТ ЗЕМЕЛЬНЫХ ОТНОШЕНИЙ

РЕШЕНИЕ

О размещении объектов № 1233 от 05.07.2019

г. Пермь, ул. Сибирская, 15

Департамент земельных отношений администрации города Перми в соответствии с пунктом 3 статьи 39.36 Земельного кодекса Российской Федерации, Положением о порядке и условиях размещения объектов на землях или земельных участках, находящихся в государственной или муниципальной собственности, на территории Пермского края без предоставления земельных участков и установления сервитутов, утвержденным постановлением Правительства Пермского края от 22.07.2015 № 478-п

**разрешает:** ОАО «МРСК Урала» (ИНН 6671163413, ОГРН 1056604000970, местонахождения: 620026, Свердловская область, г. Екатеринбург, ул. Мамина - Сибиряка, д. 140)

**размещение объекта** БКТП 6/0,4 кВ и КЛ 6 кВ, входящих в ЭСК ПС 35/6 кВ Гудково, для электроснабжения многоквартирного жилого дома со встроенно-пристроенной автостоянкой по ул. Энгельса, 27

**на землях:** государственная собственность на которые не разграничена

**на срок:** 11 месяцев

**местоположение:** Пермский край, г. Пермь, Дзержинский район, ул. Локомотивная, 3, участок № 2, на части земельного участка с кадастровым номером 59:01:4415031:4

**способ размещения объекта:** подземный.

Территория, согласно схеме, расположена в зоне с особыми условиями использования территорий: приаэродромная территория аэродрома аэропорта Большое Савино.

ОАО «МРСК Урала»:

1. Соблюдать правила охранных зон воздушного пространства, установленные постановлением Правительства Российской Федерации от 11.03.2010 № 138 «Об утверждении Федеральных правил использования воздушного пространства Российской Федерации».

2. В соответствии с пунктом 7(2) Положения о порядке и условиях размещения объектов на землях или земельных участках, находящихся в государственной или муниципальной собственности, на территории Пермского края без предоставления земельных участков и установления сервитутов, утвержденного постановлением Правительства Пермского края от 22.07.2015 № 478-п, представить в департамент земельных отношений администрации

города Перми в течение 1 месяца с момента размещения объектов материалы контрольной геодезической съемки размещены объектов на бумажном и электронном носителях на безвозмездной основе.

В соответствии со статьей 20<sup>1</sup> Закона Пермского края от 14.09.2011 № 805-ПК «О градостроительной деятельности в Пермском крае» ОАО «МРСК Урала»:

1. Не позднее, чем за 10 рабочих дней до начала строительства и (или) реконструкции безвозмездно передает в департамент градостроительства и архитектуры администрации города Перми один экземпляр копий разделов проектной документации, предусмотренных пунктом 1 части 12 статьи 48 Градостроительного кодекса Российской Федерации;

2. В течение 10 рабочих дней после окончания работ по строительству, реконструкции безвозмездно передать в департамент градостроительства и архитектуры администрации города Перми схему, отображающую расположение объекта и сетей инженерно-технического обеспечения, подписанную застройщиком (техническим заказчиком), с приложением текстового и графического описания местоположения границ охранной и санитарно-защитной зоны, перечень координат характерных точек границ такой зоны.

**Приложение:** схема предполагаемых к использованию земель или части земельного участка на 1 л. в 1 экз.

Начальник отдела  
предоставления земельных участков  
по работе с юридическими лицами



Н.М. Санникова



## Схема предполагаемых к использованию земель или части земельного участка

**Объект:** Строительство БКТП 6/0,4 кВ и КЛ 6 кВ, входящих в ЭСК ПС 35/6 кВ Гудково, для электроснабжения многоквартирного жилого дома со встроенно-пристроенной автостоянкой по адресу: г. Пермь, Дзержинский район, ул. Энгельса, 27  
(кад. номер зем. участка 59:01:4415031:36)

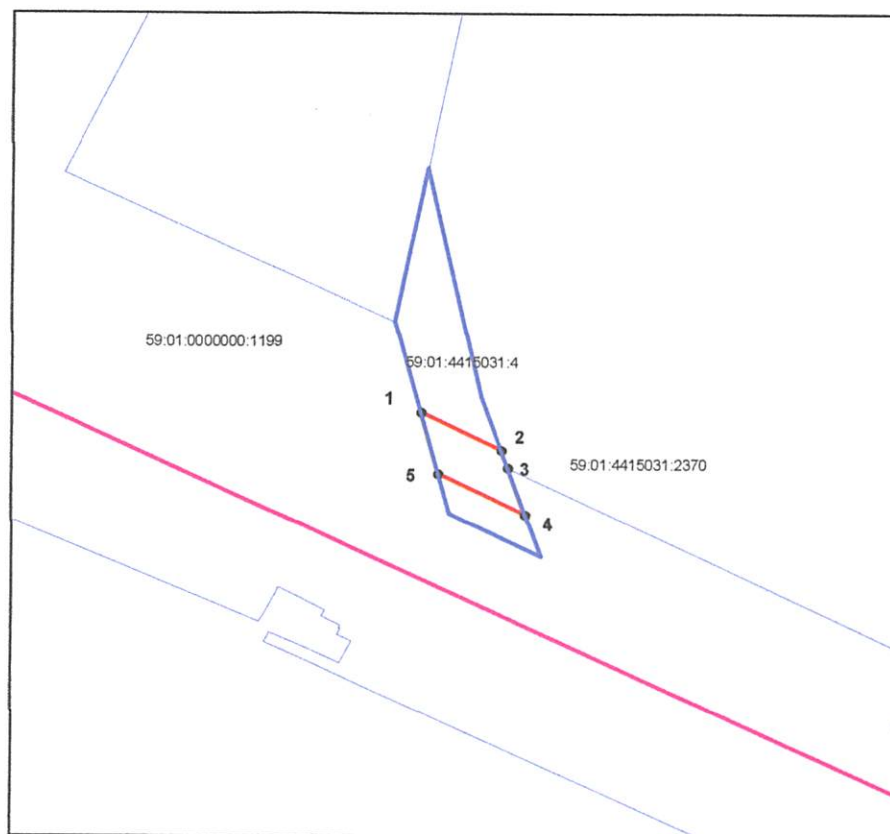
**Местоположение:** КН 59:01:4415031:4 Пермский край, г. Пермь, Дзержинский район, ул. Локомотивная, 3, участок № 2

**Площадь земель или части земельного участка, кв.м:** 64

**Категория земель:** Земли населённых пунктов

**Вид разрешенного использования:** КН 59:01:4415031:4-Под строительство АЗС

Каталог координат, м		
точки грани	X	Y
1	516357,59	2228848,55
2	516352,89	2228857,77
3	516350,69	2228858,54
4	516344,82	2228860,58
5	516349,93	2228850,55



Масштаб 1:500

### Условные обозначения:

- - вновь образованная часть границы земельного участка
- - существующая часть границы, имеющиеся в ГКН сведения о которой достаточны для определения ее местоположения
- - граница кадастрового квартала
- - зона с особыми условиями использования территорий
- - территориальная зона
- 59:01:3812351 - номер кадастрового квартала
- 59:01:3812351:43 - номер учтенного земельного участка

### Описание границ смежных землепользователей:

от точки 1 до точки 2 участок 59:01:4415031:4  
от точки 2 до точки 3 участок 59:01:4415031:2370  
от точки 3 до точки 4 участок 59:01:0000000:1199  
от точки 4 до точки 5 участок 59:01:4415031:4  
от точки 5 до точки 1 участок 59:01:0000000:1199

Заявитель: по доверенности от ОАО "МРСК Урала"

Владимирова А. Л.

